

08/07/2021

Soukayna El Ouali

Communication
au colloque :

« Former au monde de demain :
ODD, compétences, outils
et scénarios de formation »

Organisé par :

RéUniFEDD et FECODD

Comparaison des effets de méthodes éducatives au développement durable sur les attitudes des étudiants vis-à-vis de leurs pratiques écologiques

Atelier 13 Axe 1



Université
Gustave Eiffel



L'Éducation au Développement Durable : Aller au-delà de la transmission de connaissances ...

« L'adoption de méthodes participatives pédagogiques visant à motiver et autonomiser les apprenants, pour qu'ils modifient leurs comportements et deviennent les acteurs du développement durable »

UNESCO (2005), Décennie des Nations Unies pour l'éducation en vue du développement durable (2005 – 2014), p.35.

- Non disciplinaire
- Transversale
- Vise à développer des compétences sociales et éthiques en vue de préparer à l'action

Question de recherche

« Quelles approches d'éducation au développement durable sont les plus à même d'engendrer des évolutions dans l'attitude des étudiants à l'égard des pratiques éco-responsables ? »

Etude réalisée auprès de 248 étudiants en Licence 1 Economie et Gestion.

- ✓ **Données quantitatives : Questionnaires**
- ✓ **Données qualitatives : Carnets de bord, Présentations orales**

Questionnaire

Représentations du développement durable et pratiques actuelles en matière d'éco-responsabilité.

Activité 1

- Calcul de l'empreinte écologique

Activité 2

- Récit des pratiques de déplacement vers le campus, de tri des déchets et d'utilisation des appareils électroniques.

Activité 3

- Atelier « La Fresque du Climat »

Activité 4

- Projets mobilisant différentes approches éducatives : cognitive, créative, réflexive, systémique et expérientielle.

Questionnaire

Evaluation des méthodes d'éducation au développement durable mobilisées dans les projets



Plan de la présentation

Partie 1

- Profil des étudiants et état actuel de leurs pratiques écologiques

Partie 2

- Evaluation des approches éducatives expérimentées

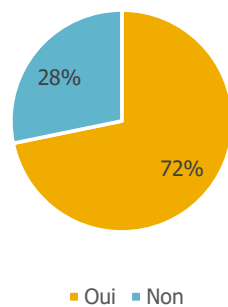


Profil des étudiants

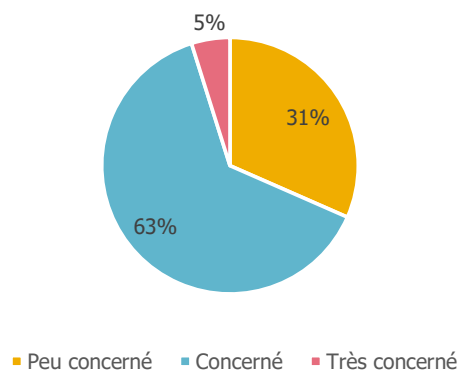
248 étudiants (51% femmes, 48% hommes)
Empreinte moyenne : **10,76 t eqCO₂** (**2,67 planètes**)
Empreinte moyenne d'un français : 11,2 t eqCO₂ en 2018*

* Source : Datalab Essentiel, Commissariat général au développement durable

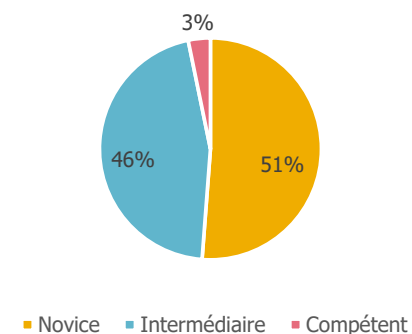
Pensez-vous que les problèmes environnementaux vous affectent directement ?



Quelle est votre attitude par rapport aux enjeux environnementaux ?

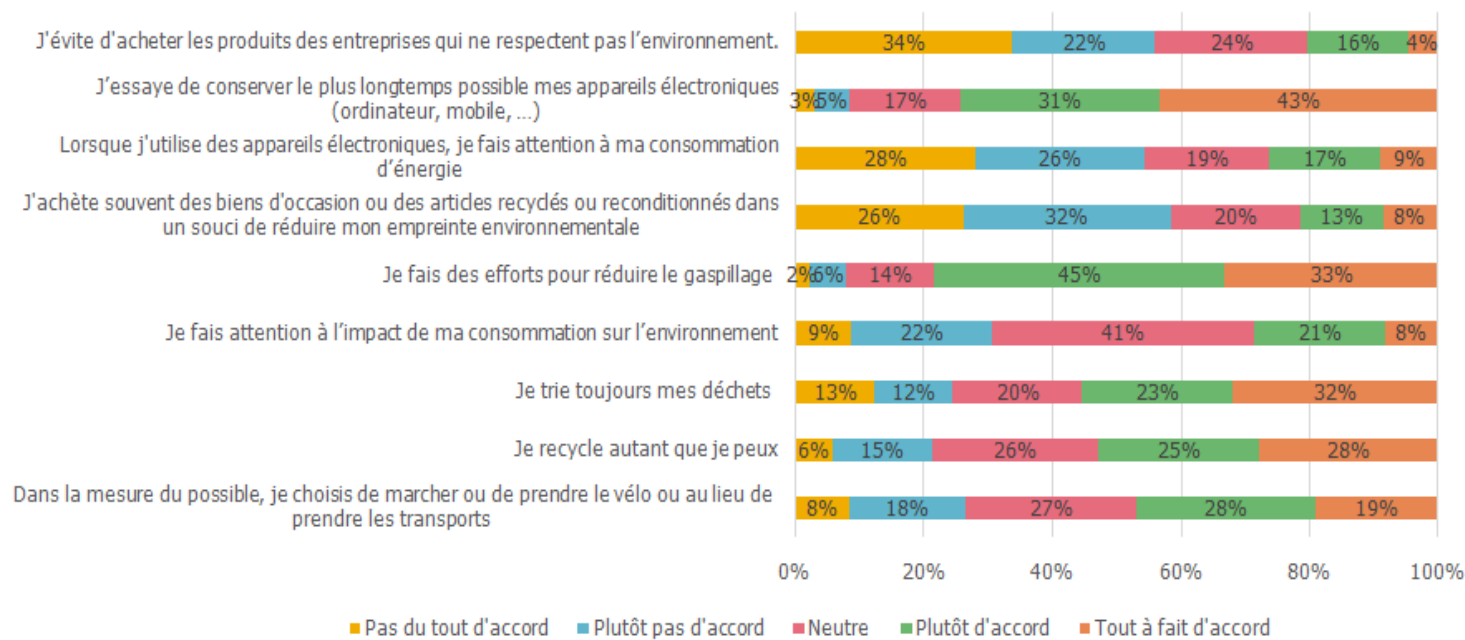
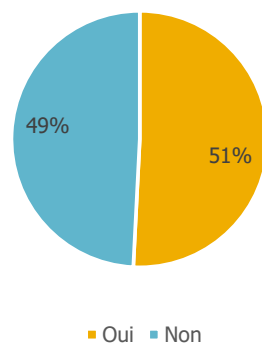


Quel est votre niveau de connaissance en développement durable ?



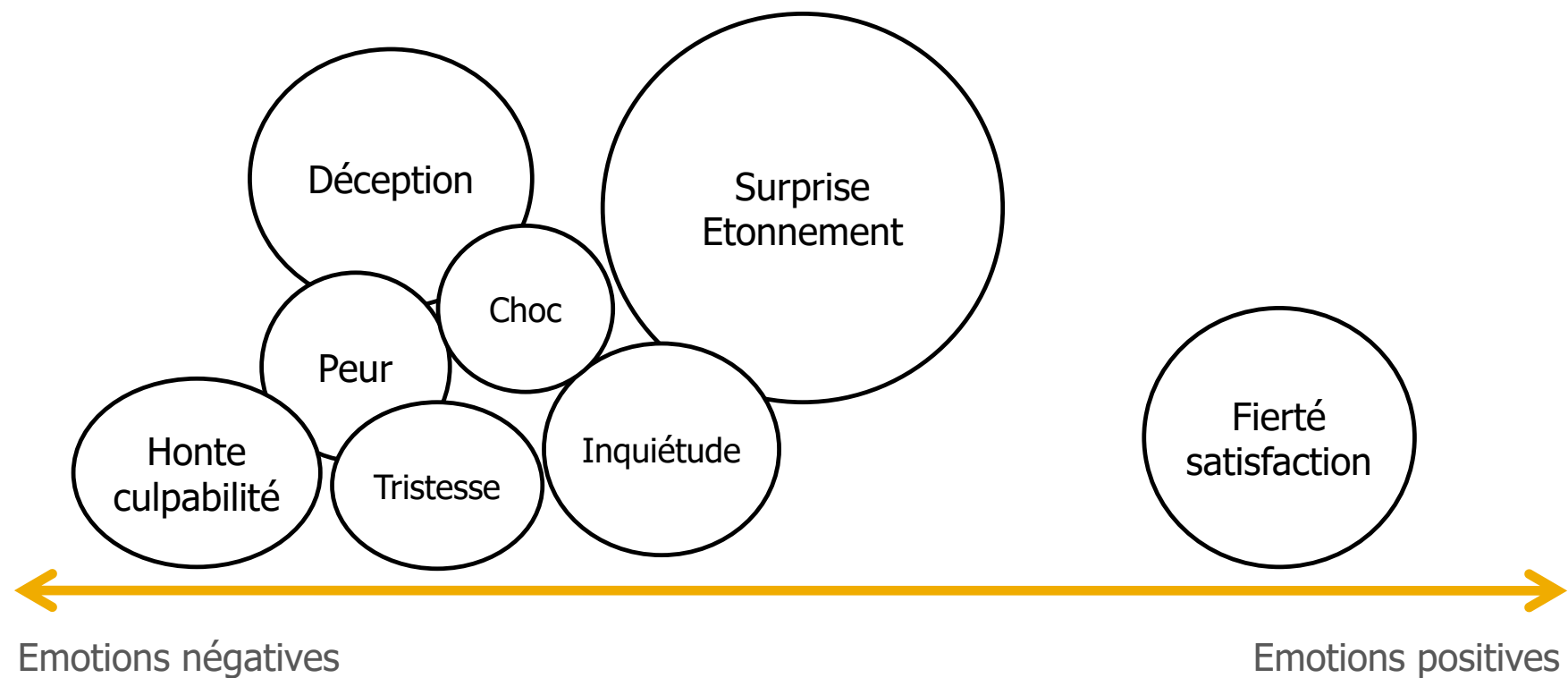
Profil des étudiants ... leurs pratiques écologiques

Considérez-vous comme étant un citoyen éco-responsable ?



Evaluation de l'activité 1 : Calcul de l'empreinte écologique

Exercice amusant, enrichissant, instructif, important pour sensibiliser



Evaluation de l'activité 2 : Récit des pratiques

En quoi cela consiste ?

Avant la séance : Chaque étudiant doit faire le récit d'une des trois pratiques suivantes :

- Disposition des déchets
- Déplacement vers le campus
- Utilisation des appareils électronique

Pendant la séance : Echange en sous-groupes sur les pratiques individuelles et présentation à la classe (pratiques similaires, pratiques différentes, ce qui m'as surpris, ce que j'aimerais changer...)

Apport de l'activité

- Réflexion sur soi
- S'inspirer des pratiques des autres
- Effet d'émulation
- Favoriser l'engagement



Evaluation de l'activité 3 : La Fresque du Climat

Qu'est ce que c'est ?

Atelier de sensibilisation aux enjeux climatiques basé sur l'intelligence collective

Réactions ...

« *Activité ludique, on peut personnaliser la fresque, débattre ...* »

« *J'ai appris des termes scientifiques que je ne connaissais pas, comme le permafrost, les aérosols ou le forçage radiatif* ».

« *Un bon moyen pour sensibiliser à l'urgence environnementale parce qu'elle permet de montrer les effets ultimes de l'activité humaine sur l'humanité* »

Effet sur la perception des enjeux climatiques

Prise de conscience du risque de l'activité humaine

- Des actions minimales peuvent avoir des conséquences graves
- Sujet devenu important
- Nécessité d'agir
- Plus peur qu'avant

Du désespoir à l'espoir ...

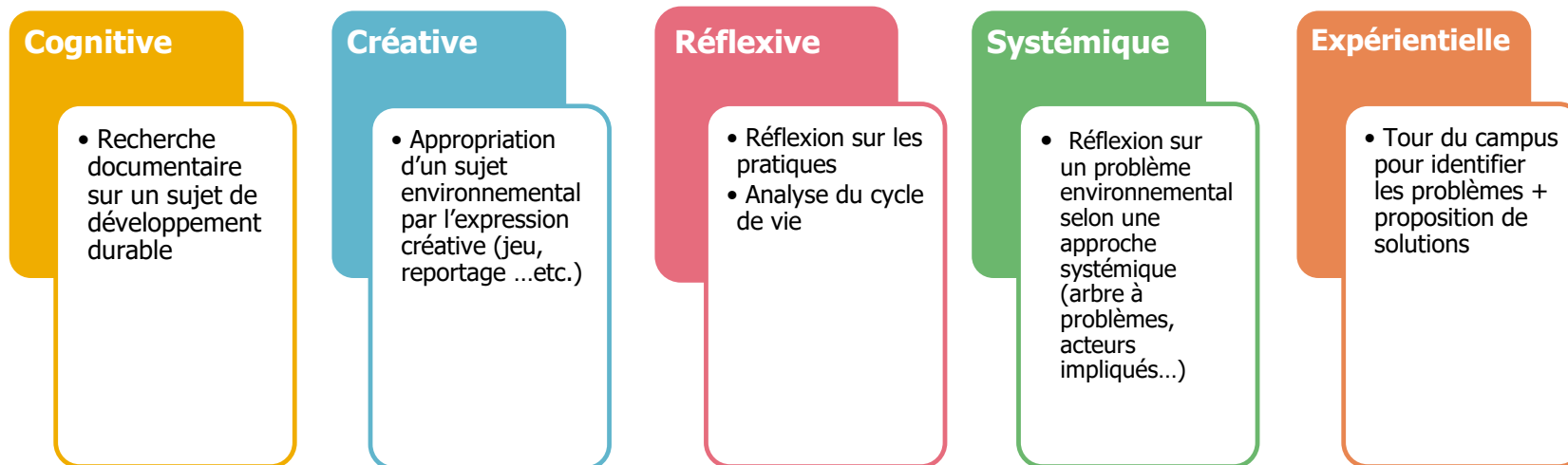
Pas d'évolution (déjà conscient de l'impact de l'activité humaine sur la planète)

Perception négative (problème interminable et insolvable)

Sceptique

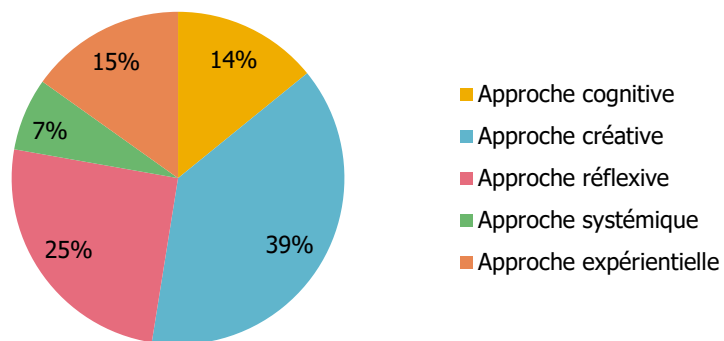
Evaluation de l'activité 4 : Projets mobilisant différentes approches éducatives

Présentation des approches



Evaluation des 5 approches

Approche préférée



Découvrir et faire découvrir un sujet aux personnes par un jeu est très ludique, et fait participer

J'aime me poser devant un sujet et réfléchir ...

Cela permet de faire un lien direct avec notre quotidien. C'est le plus percutant !

C'est le meilleur moyen pour approfondir et apprendre un sujet qui était inconnu pour nous

Cela permet de couvrir beaucoup de problématiques qu'on ne connaît pas parfois. C'est très complet !

Evaluation des 5 approches

Notation des approches

	Approche cognitive	Approche créative	Approche réflexive	Approche systémique	Approche expérientielle	Moyenne
Intérêt pour le développement durable	3,75	3,53	3,58	3,93	3,57	3,67/5
Connaissances sur le développement durable	4,06	4,26	3,585	4,36	3,86	4,03/5
Incitation au changement de comportement	3,19	2,95	3,275	3,79	3,14	3,27/5
Adoption de comportement éco-citoyen	2,81	2,74	2,89	3,14	2,71	2,86/5

Classement des approches *

Classement des approches selon les critères	Intérêt	Connaissance	Incitation au changement	Adoption d'un nouveau comportement
1	Systemique	Systemique	Systemique	Systemique
2	Réflexive	Créative	Réflexive	Réflexive
3	Cognitive	Cognitive	Cognitive	Cognitive
4	Expérientielle	Expérientielle	Expérientielle	Créative
5	Créative	Réflexive	Créative	Expérientielle

* A titre indicatif. Faible significativité statistique

Conclusion

- Complémentarité des approches.
- Retours très positifs sur le cours et les méthodes d'apprentissage testées.

Osez expérimenter !!



Merci de votre attention !

Soukayna EL OUALI

soukayna.el-ouali@univ-eiffel.fr

